

MONTHLY MEMBERSHIP PROGRESS REPORT

District LD 7

Results as of: 5/31/2026

GMT:

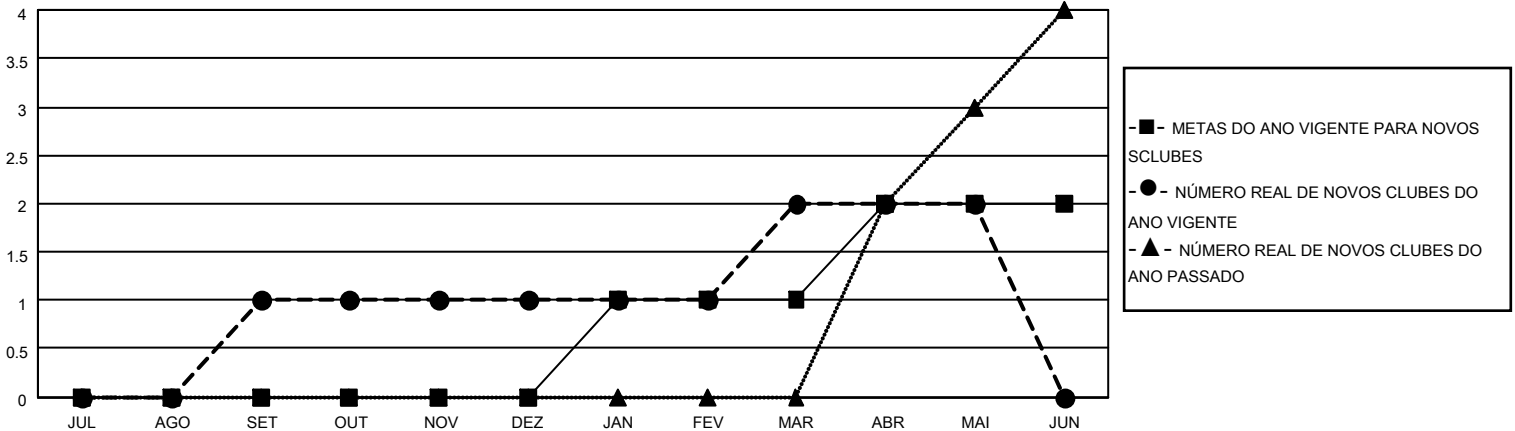
LOCAL BRAZIL

GMT-AJ

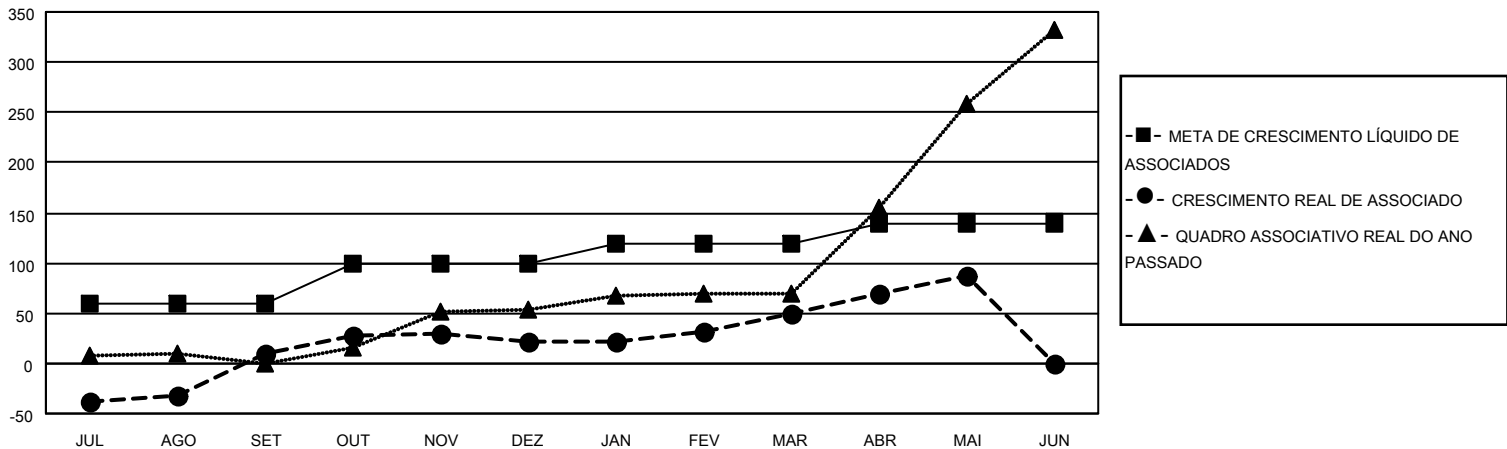
| Clubes | | | |
|---------------------------|----------------------|--------------|----------------|
| RESULTADOS PARA 2025-2026 | | | |
| TRIMESTRE | META DE NOVOS CLUBES | NOVOS CLUBES | CLUBES BAIXADO |
| JUL/AGO/SET | 0 | 1 | 0 |
| OUT/NOV/DEZ | 0 | 0 | 0 |
| JAN/FEV/MAR | 1 | 1 | 0 |
| ABR/MAI/JUN | 1 | 0 | 0 |

| Sócios | | | |
|---------------------------|---|-------------------------------|---|
| RESULTADOS PARA 2025-2026 | | | |
| TRIMESTRE | META DE CRESCIMENTO LÍQUIDO DE ASSOCIADOS | CRESCIMENTO REAL DE ASSOCIADO | BAIXA REAL DE ASSOCIADOS (incluindo transferências) |
| JUL/AGO/SET | 60 | 75 | 62 |
| OUT/NOV/DEZ | 40 | 63 | 50 |
| JAN/FEV/MAR | 20 | 81 | 50 |
| ABR/MAI/JUN | 20 | 90 | 46 |

CUMULATIVO DO NÚMERO REAL E METAS DE NOVOS CLUBES



CUMULATIVO DO NÚMERO REAL E METAS DE SÓCIOS



| | | |
|------------------------|---|------------------------------|
| CLUBES BAIXADOS: 0 | 54 CLUBS OF 81 ADICIONADO 1 OU MAIS NOVOS SÓCIOS | DISTRIBUIÇÃO POR SEXO |
| SÓCIOS BAIXADOS | CLIQUE AQUI PARA OS DADOS CUMULATIVOS DO QUADRO ASSOCIATIVO | MASCULINO 1,299 (46.53%) |
| FALECIDO 19 | | FEMININO 1,494 (53.51%) |
| CLUBES CANCELADOS 0 | TOTAL DE ASSOCIADOS EM UNIDADES FAMILIARES 1,351 | |
| OUTRO 185 | ASSOCIADOS FAMILIARES PAGANDO A METADE DAS QUOTAS 691 | |
| TOTAL 204 | | |